

**Uchwała nr..... /14  
Rady Miejskiej w Świdnicy  
z dnia .....2014 roku**

Projekt

**XXXV | 12**

**w sprawie przeznaczenia do sprzedaży, wolnej niesamodzielnej części nr 1 lokalu mieszkalnego nr 1-1c położonego w Świdnicy przy ulicy Grodzkiej 19-19B-19C, wraz z oddaniem w użytkowanie wieczyste ułamkowej części gruntu**

*Na podstawie: art. 18 ust.2 pkt 9 lit. ustawy z dnia 8 marca 1990 roku o samorządzie gminnym (Dz. U. z 2013 r. poz. 594, 645 oraz 1318), art. 13 ust. 1, art. 28 ust. 1, art. 37 ust. 2 pkt 6 ustawy z dnia 21 sierpnia 1997 roku o gospodarce nieruchomościami (Dz. U. z 2010 roku Nr 102, poz. 651 z późn. zm.) uchwała się, co następuje:*

**§ 1.** Wolną niesamodzielną część nr 1 lokalu mieszkalnego nr 1-1c położoną w budynku komunalnym przy ulicy Grodzkiej 19-19B-19C, przeznacza się do sprzedaży na rzecz najemcy lokalu nr 1c, wraz z oddaniem w użytkowanie wieczyste ułamkowej części gruntu.

**§ 2.** Cenę zbycia niesamodzielnej części nr 1 lokalu mieszkalnego nr 1-1c ustali Prezydent Miasta Świdnicy, w oparciu o wartość ustaloną przez rzeczoznawcę majątkowego.

**§ 3.** Wykonanie uchwały powierza się Prezydentowi Miasta Świdnicy.

**§ 4.** Uchwała wchodzi w życie z dniem podjęcia.

RADCA PRAWNY

*Mariusz Starke*

PREZYDENT MIASTA

*Włodzisław Murdzek*  
Włodzisław Murdzek

**Uzasadnienie**  
**do uchwały nr ...../14**  
**Rady Miejskiej w Świdnicy**  
**z dnia ..... 2014 roku**

**w sprawie przeznaczenia do sprzedaży, wolnej niesamodzielnej części nr 1 lokalu mieszkalnego nr 1-1c położonego w Świdnicy przy ulicy Grodzkiej 19-19B-19C, wraz z oddaniem w użytkowanie wieczyste ułamkowej części gruntu**

Wolna, niesamodzielna część nr 1 lokalu nr 1-1c o powierzchni 80,10 m<sup>2</sup>, składająca się z 5 pokoi, pomieszczenia gospodarczego, 2 wc, usytuowana jest w hollu wraz z niesamodzielną częścią nr 1c, w budynku komunalnym przy ulicy Grodzkiej 19-19B-19C.

Obie części przed podziałem, stanowiły konstrukcyjną i funkcjonalną całość. Najemca niesamodzielnej części lokalu nr 1c o powierzchni 86,40 m<sup>2</sup>, składającej się z 2 pokoi, 1 pokoju z aneksem kuchennym, przedpokoju, łazienki, kotłowni, pomieszczenia gospodarczego złożył wniosek o wykup mieszkania, którego jest najemcą oraz wyraził chęć nabycia części wolnej za 100 % ceny.

Niesamodzielne części lokalu nie spełniają obecnie przyjętych standardów mieszkaniowych, a komunikacja możliwa jest przez holl łączący część 1 z 1c lokalu.

Wobec powyższej sytuacji, zasadne jest, aby obie części lokalu sprzedać równocześnie w całości na rzecz najemcy lokalu nr 1c.

D.Misztak

KADUCA PRAWNY

*Mariusz Starke*

KIEROWNIK REFERATU

*Agata Krawiec*

DYREKTOR DEPARTAMENTU


*Arkadiusz Sobczak*

## SZKIC SYTUACYJNY LOKALU MIESZKALNEGO

Według stanu na dzień 07.01.2014 roku

58-100 ŚWIDNICA UL. GRODZKA 19/1-1C

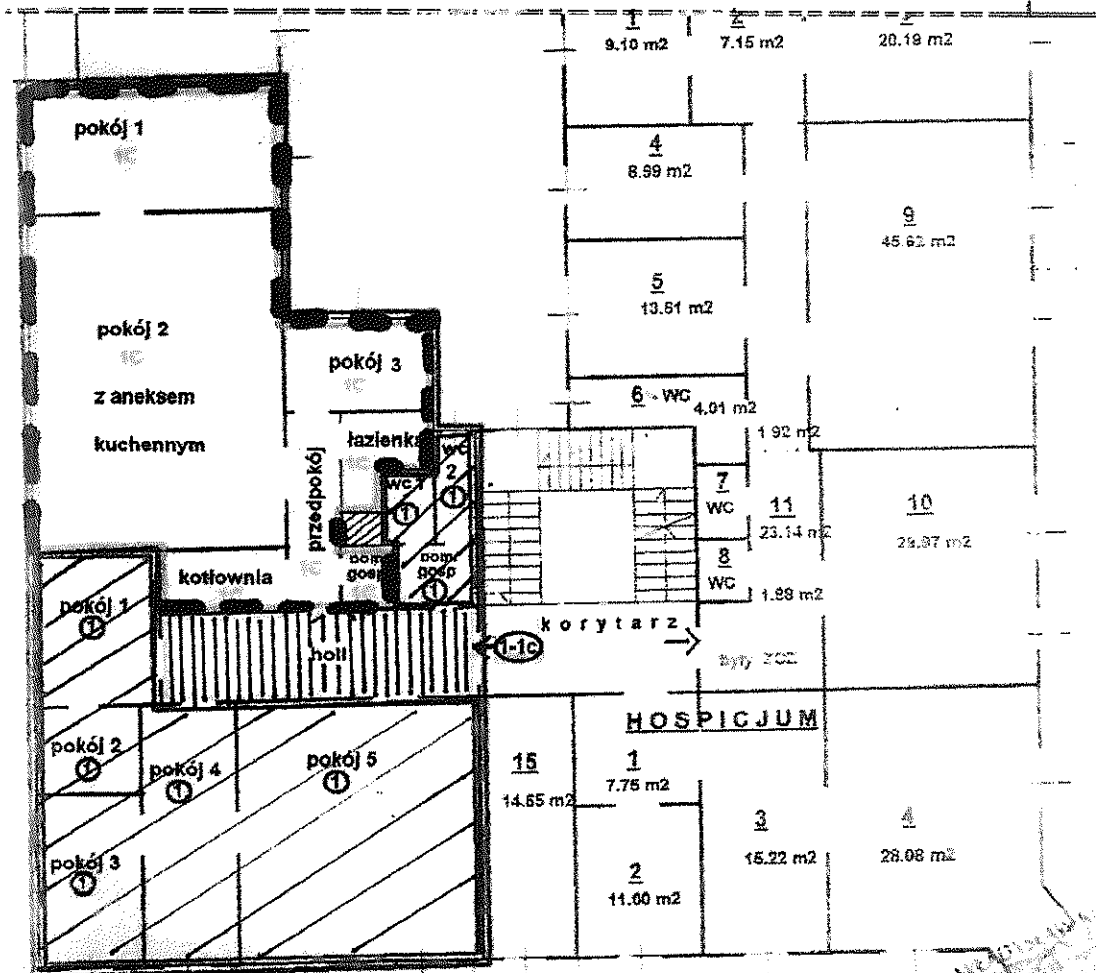
lokal nr 1C oznaczenie 

lokal nr 1 oznaczenie 

(części wspólne dla lokalu 1,1C) oznaczenie 

Potwierdzenie samodzielności odnosi się do całości obszaru zaznaczonego czerwonym odcięciem przy jednoczesnej sprzedaży łącznej oznaczonej całości - tj. 1-1C

### RZUT I PIĘTRA



KIEROWNIK REFERATU

Agata Krawiec